

**מטופל/ת יקר/ה ברוכים הבאים למחלקת שיקום כללי בבית החולים מדיקל קר.**  
מצורף דף הסבר קצר על התהליך השיקומי וכן טלפונים שימושיים להמשך שהייתך במחלקה.

## בית החולים מדיקל קר חרט על דגלו להיות בית חולים שיקומי אינטגרטיבי המאמין שגוף, רוח ונפש - אחד הם, ולכן מיישם פרוטוקול טיפולי משולב.

יקירכם הגיע אלינו מבית חולים כללי עם סיכום רפואי הכולל המלצות רפואיות להמשך טיפול.

ביום ההגעה למחלקה ייגש אליכם אח או אחות מטעמנו, יבדוק את הסימנים החיוניים של המטופל וייתן הסבר קצר על המחלקה וכללי השהות בבית החולים.

בהמשך יגיע אליכם רופא תורן, יבצע קבלה רפואית וייתן הוראות טיפוליות.

בשבוע הראשון בביה"ח תתבצע הערכה שיקומית ע"י הצוות המקצועי ותקבע תכנית טיפול שיקומית. שתכלול טיפולי גוף ונפש משולבים.

## מנסינוננו, קיים יחס ישיר בין הצלחת המטופל/ת להשתקם פיזית לבין המוטיבציה והיכולת הרגשית ועל כן אנו זקוקים לשיתוף הפעולה שלך ושל בני משפחתך כדי למצות את הפוטנציאל השיקומי ולהביאך לתפקוד מירבי בהתאם לנסיבות וליכולת שלך.

הטיפולים במחלקה ישלבו טיפולים רפואיים, סיעודיים, שיקומיים ורגשיים. תכנית הטיפול הרגשית תותאם על ידי Case Manager מתחום הפסיכולוגיה שיהיה עבורכם כתובת לשאלות בנוגע לטיפולים הרגשיים וילווה אתכם במהלך כל התכנית הרגשית. בכל תחומי הטיפול הגופניים יש לפנות לאח/ות אחראית/ת משמרת.

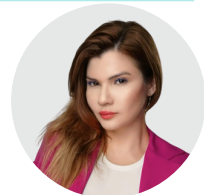
לקראת השחרור, נאמוד ונגדיר את ההישגים, את שלבי ההתקדמות, את רמת התפקוד ואת היעדים הנגזרים מהם ובהתאם לכך נמסור סיכום שחרור לכם, לקופת חולים ולמסגרת המשכית שתותאם לכם.

## מאחלים תהליך שיקום מהיר, פורה והמון בריאות.

מרכז השיקום האינטגרטיבי מדיקל קר מאמין בכך שרפואת הנפש הינה חלק בלתי נפרד מרפואת הגוף ומאפשר לכם משפחות ומטופלים לקבל שרותי רפואה אינטגרטיבית המטפלים במכלול הסימפטומים ובשורש של הבעיות הפיזיות והנפשיות. הטיפולים מומלצים לתמיכה בחוסן הנפשי של בני המשפחה בעיקר בזמן שהם תומכים בהחלמה של יקיריהן.

## ד"ר תמרה בראונר מנהלת המחלקה

tamarab@medical360.org | 03-5008839



רופאת שיקום ורופאה פנימית בעלת ניסיון רב בשיקום כללי, שיקום גריאטרי ושיקום פגועי ראש. בעבר שימשה בראונר כמנהלת מערך השיקום בבית בלב עומר ומנהלת רפואית ארצית של שיקום בית. משמשת מדריכה קלינית באוניברסיטת בן גוריון בנגב וכמשתתפת פעילה בארגון כנסים ותוכניות המשך לרפואה בתחום השיקום.

## ויקטוריה רטינובה אחות אחראית

viktoriar@medical360.org



בעלת ניסיון בתחום דיאליזה, עבודה אינטנסיבית במחלקה כירורגית וסיעוד מורכב עם מגוון הכשרות מקצועיות, טיפול בפצעים קשיי ריפוי ובעלת ניסיון בשיקום.



**במהלך כל תקופת האשפוז של יקירכם, וגם אחריה אנחנו מציעים לכל בני המשפחה תמיכה וליווי רגשי באמצעות מגוון של טיפולים אשר מתבצעים כאן במחלקה. החוסן הנפשי שלכם הינו חלק בלתי נפרד מתהליך ההחלמה של יקירכם.**

| טיפול רגשיים                      | S.E  | טיפול גוף  |
|-----------------------------------|--|--|
| טיפול מסע שטיפה אנרגטית אקסס בארס | פוקוסינג - התמקדות טיפולי חוסן פסיכותרפיה גופנית | <ul style="list-style-type: none"> <li>יוגה תרפיה</li> <li>דיקור</li> <li>רפלקסולוגיה</li> <li>פרחי בך</li> </ul>                      |
|                                   |  | <ul style="list-style-type: none"> <li>נטורופתיה</li> <li>תרפיה בנשימה</li> <li>ריברסינג</li> <li>מדיטציה</li> </ul>                   |
|                                   |  | <ul style="list-style-type: none"> <li>דימיון מודרך</li> <li>ועיסוי רפואי</li> <li>שיאצ'ו</li> <li>טיפול אנרגטי</li> </ul>             |
|                                   |  | <ul style="list-style-type: none"> <li>רייקו/הילינג</li> <li>ביוארגנומי</li> <li>רפואה סינית ויפנית</li> <li>צ'י קונג רפואי</li> </ul> |

לפרטים נוספים - מוקד: 077-9965466 | וואצפ: 050-4250198 | מייל: info@inheal


## תהליך הקליטה במחלקה


**קבלה אדמינסטרטיבית**   
במשרד מנהל חולים וגבייה.  
יש להצטייד בת"ז

**קבלה סיעודית**   
בדיקה גופנית על ידי צוות סיעודי

**בדיקת פיזיותרפיסט**   
יכולת ניידות, קבלת ציוד עזר

**קבלה רפואית**   
בדיקת רופא, ביצוע א.ק.ג ומתן הוראות טיפול

**פגישות היכרות**   
עם צוות המחלקה הרב מקצועי במהלך הימים הראשונים לקבלה

**בתקופת האשפוז הראשונית**   
מתקיימת ישיבת צוות רב מקצועי ולאחריה שיחת עם המטופל ומשפחתו בנושא המטרות הטיפוליות ותוכנית טיפול מותאמת אישית.

## מה סדר היום במחלקה?

| פעילות               | שעה         |
|----------------------|-------------|
| ארוחת בוקר           | 08:00-09:00 |
| טיפולים פרא רפואיים  | 09:00-13:00 |
| ארוחת צהרים          | 12:00-13:00 |
| מנוחת צהרים          | 14:00-16:00 |
| קפה ועוגה            | 16:00       |
| טיפולים אינטגרטיביים | 16:00-18:00 |

**ביקור רופאים: בימי א' ו ג' | 13:00-14:00**  
רב מקצועי מודרך בהובלת מנהל המחלקה

| מייל                   | טלפון       |                            |
|------------------------|-------------|----------------------------|
| -                      | 03-5008881  | טלפון עמדת אחיות           |
| Olgat@medical360.org   | 054-5008865 | עובדת סוציאלית             |
| Estherm@medical360.org | 03-5008895  | מנהל סקטור ריפוי בעיסוק    |
| Galiz@medical360.org   | 03-5008869  | מנהלת סקטור פיזיותרפיה     |
| Morm@medical360.org    | 03-5008887  | טלפון תזונה                |
| Efratk@medical360.org  | 03-5008868  | מנהלת סקטור קלינאות תקשורת |
| davidmi@medical360.org | -           | מנהל סקטור פסיכולוגיה      |
| kabala@medical360.org  | 03-5008833  | משרד קבלה                  |
| service@medical360.org | 054-8008131 | מחלקת פניות הציבור         |
| galf@medical360.org    | 054-6669884 | רכזת תחום אינטגרטיבי       |

### למענה טלפוני זמין 24/7 - 03-5008811

שעות ביקור - 10:00-13:00, 16:00-20:00 | שעות קבלה אח אחראי 10:00-12:00 בכל יום, עו"ס בתיאום מראש  
שירות הלקוחות של בית החולים - 054-8008131 | 03-5008833 | medical360.org | service@medical360.org